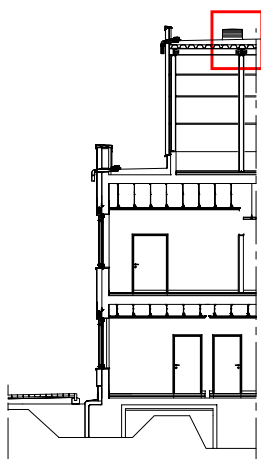


Glasfaserverstärkter Kunststoffsockel (GFK)
mit integriertem Lamellenfenster + Lamellenhaube

Netto Lüftungsfläche	= 0,39 m ²
Sockelbreite	= 1160x1160 mm
Lüftungshaube	= 950x985 mm
Rohbauöffnung	= 800 x 800 mm
Flanschbreite	= 180 mm
Höhe Lüftungssockel	= 500 mm
Höhe Lüftungshaube - Lamellenhut	= 385 mm
Gesamthöhe	= 842 mm
U - Wert (W/m ² K)	= 0,55
Anzahl an Lamellen	= 2
Gewicht	= 69 kg

INDEX	ÄNDERUNG	DATUM	GEZ.
01	Lage RWA Schacht verschoben; Bewegungsfugen mit Rundschnur ergänzt; div. Anpassungen	11.03.26	fdo

±0.00 = +96.92 m ü.NHN



ARCHITEKTUR	
BAUHERR	Kreiskrankenhaus Bergstraße GmbH eine Einrichtung des UKHD VIERNHEIMER STRASSE 2 64646 HEPPENHEIM
BAUVORHABEN	203.01 Kreiskrankenhaus Bergstraße GmbH eine Einrichtung des UKHD GENERALSANIERUNG KKB, HEPPENHEIM
ZEICHNUNG	
BAUTEIL G	
Detail: Schachtentrauchung Aufzugsanlage Sterilgut	
ERSTELLT: 17.04.2025	BEARB.: fdo
NEM-PLAN-NR.: 3210	MASSTAB: 1 : 50/ 10
BLATTGR.: A3	SEITE: 1 von 1
GSKKBAF5D GDAC 011V01-11.03.26	